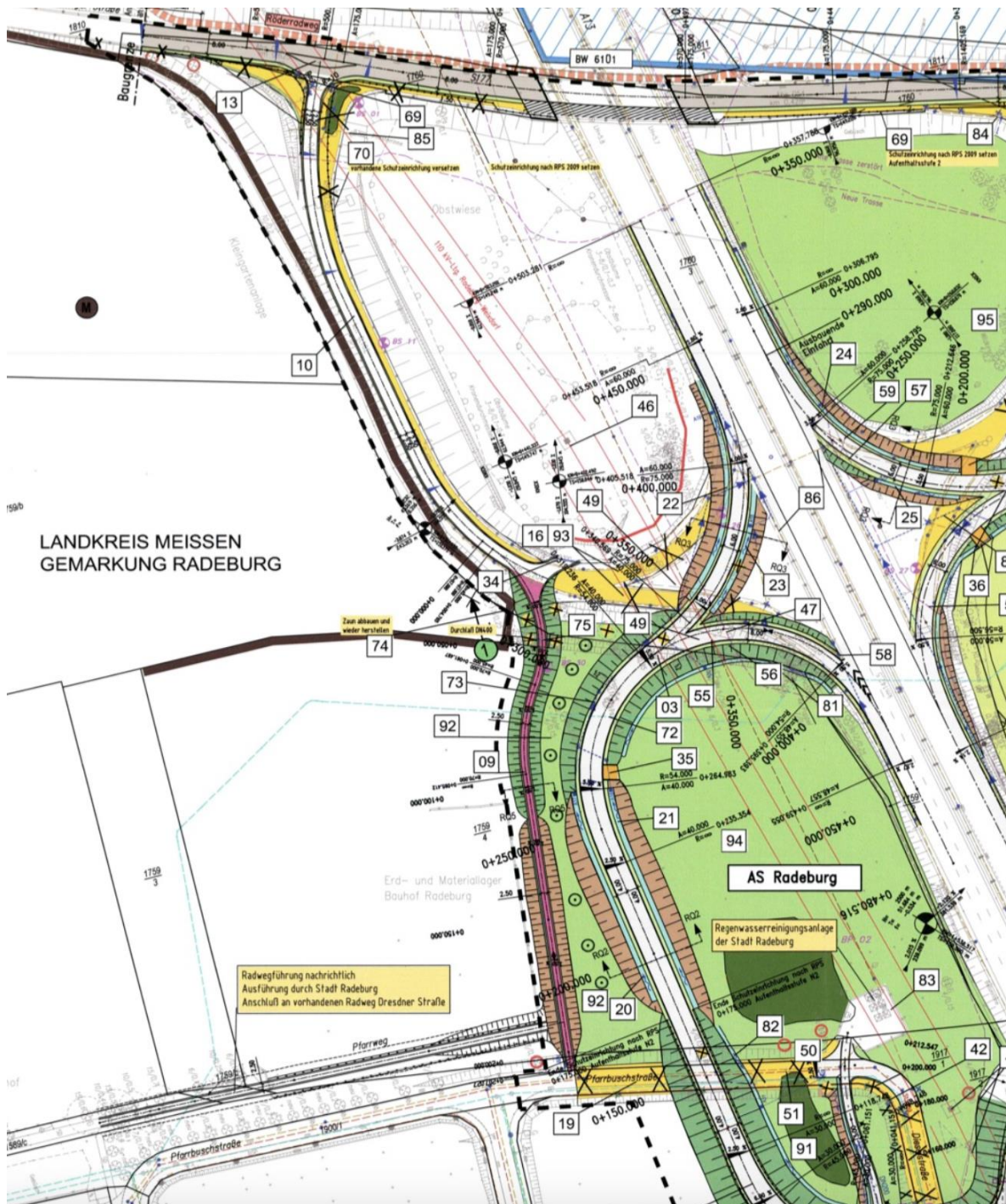


Konzeptidee zur Biathlon-Anlage "AS Radeburg"

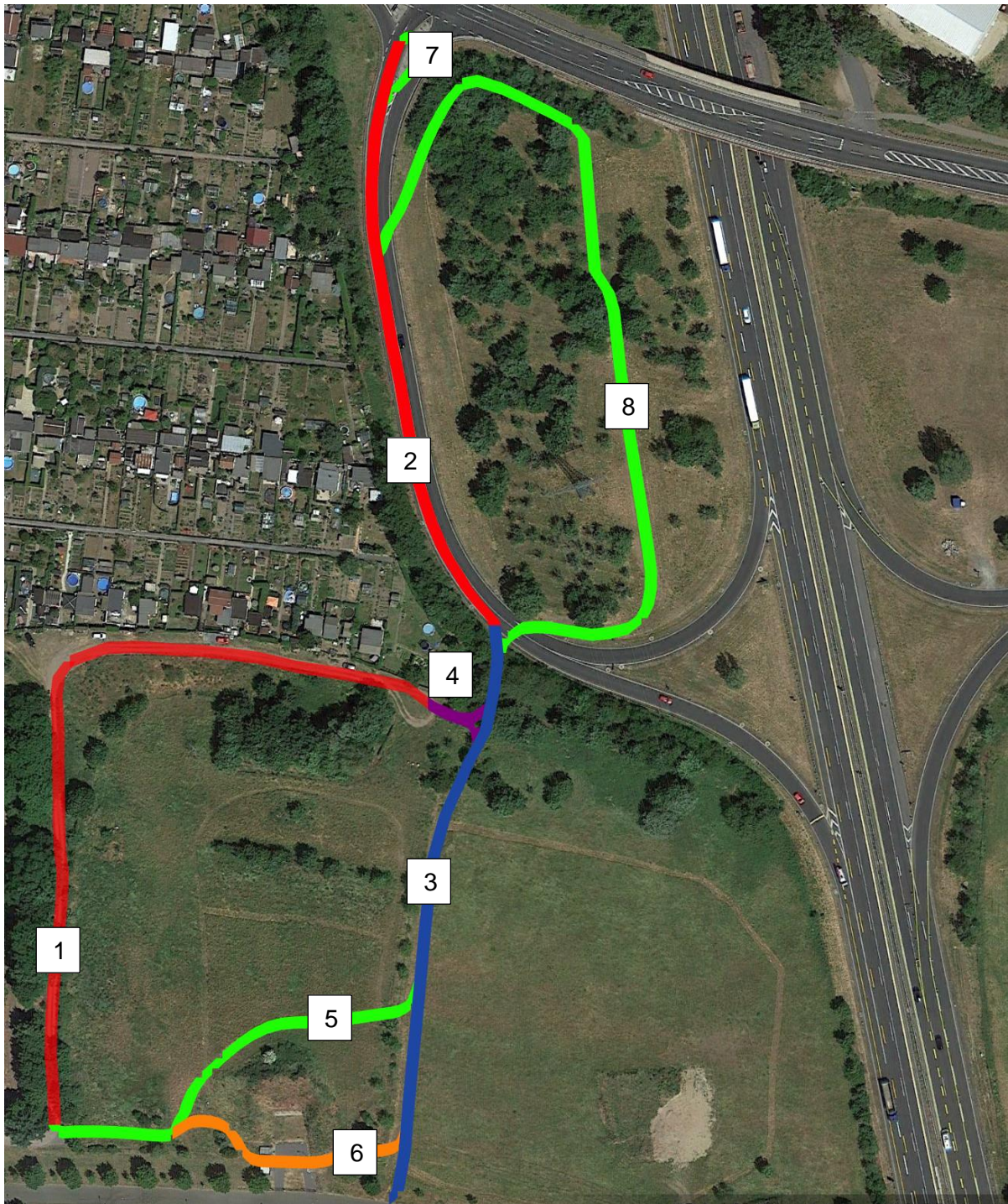
Die Biathleten bleiben in Radeburg, Radeburg gewinnt eine breit nutzbare Freizeitsportanlage. Zwischen Pfarrweg und Radeberger Straße entsteht eine frei zugängliche Freizeitsportanlage für Inliner, Skater und Rollskiläufer. Die Nachwuchs-Biathleten der SG Klotzsche behalten auf der ehemaligen Bauhoffläche Ihre Schießanlage.

Alle Vorschläge beziehen die bestehende Wegführung und die im Bauvorhaben S177-Verlegung geplante Wegführung ein, reduzieren die notwendigen Eingriffe in die Grünstruktur und berücksichtigt grundlegende sportliche Abläufe des SGK Ski / Biathlon in der bestehenden Baustruktur.

Basis ist der bestätigte Bebauungsplan für das Bauvorhaben „Verlegung S177“ im Bereich der AS Radeburg (hier: Westseite)



Streckenführung A1: Öffentliche Straßen mit Neubaustrecken



1 Pfarrweg in der bestehenden Verkehrsführung östlich Friedhof und südlich Kleingartenanlage bis zum Wendehammer

- Beschilderung als Fahrradstraße + Zusatzschild 1024-10 (PKW frei) + Zusatzschild 1020-13 (Inliner und Rollschuhfahrer frei) oder alternativ als Spielstraße
- asphaltieren

2 Rückgebaute bisherige Auffahrt zur BAB 13 Richtung Dresden

- Beschilderung als Fahrradstraße + Zusatzschild 1024-10 (PKW frei) + Zusatzschild 1020-13 (Inliner und Rollschuhfahrer frei) oder alternativ als Spielstraße

3 Neugeschaffener Radweg im Zuge Verlegung S177 / Auffahrt BAB 13

- asphaltieren

4 Alternativstrecke für die Anbindung von 3 zum Radweg Dresdner Straße

- Ausbau als asphaltierter Radweg mit Anbindungs-Gabel in beide Fahrtrichtungen

5 Rollski-Strecke Umgehung Schießstand

- Neuaufbau als asphaltierter Radweg (3m Breite) zwischen Einfahrttor Bauhof und oberem Tor Schießstand, fortfolgend mit Anbindung an 3

6 Rollski-Strecke Schießstand

- Neuaufbau als asphaltierter Radweg (3m Breite) abzweigend von 5 über den Schießstand zum unteren Tor, fortfolgend mit Anbindung an 3

7 Freizeitsport-Strecke Wendehammer Radeberger Straße

- Neuaufbau als asphaltierter Radweg (2,50m Breite) um Wenden zu können

8 Freizeitsport-Strecke „Obstwiese“

- Neuaufbau als asphaltierter Radweg (2,50m Breite)

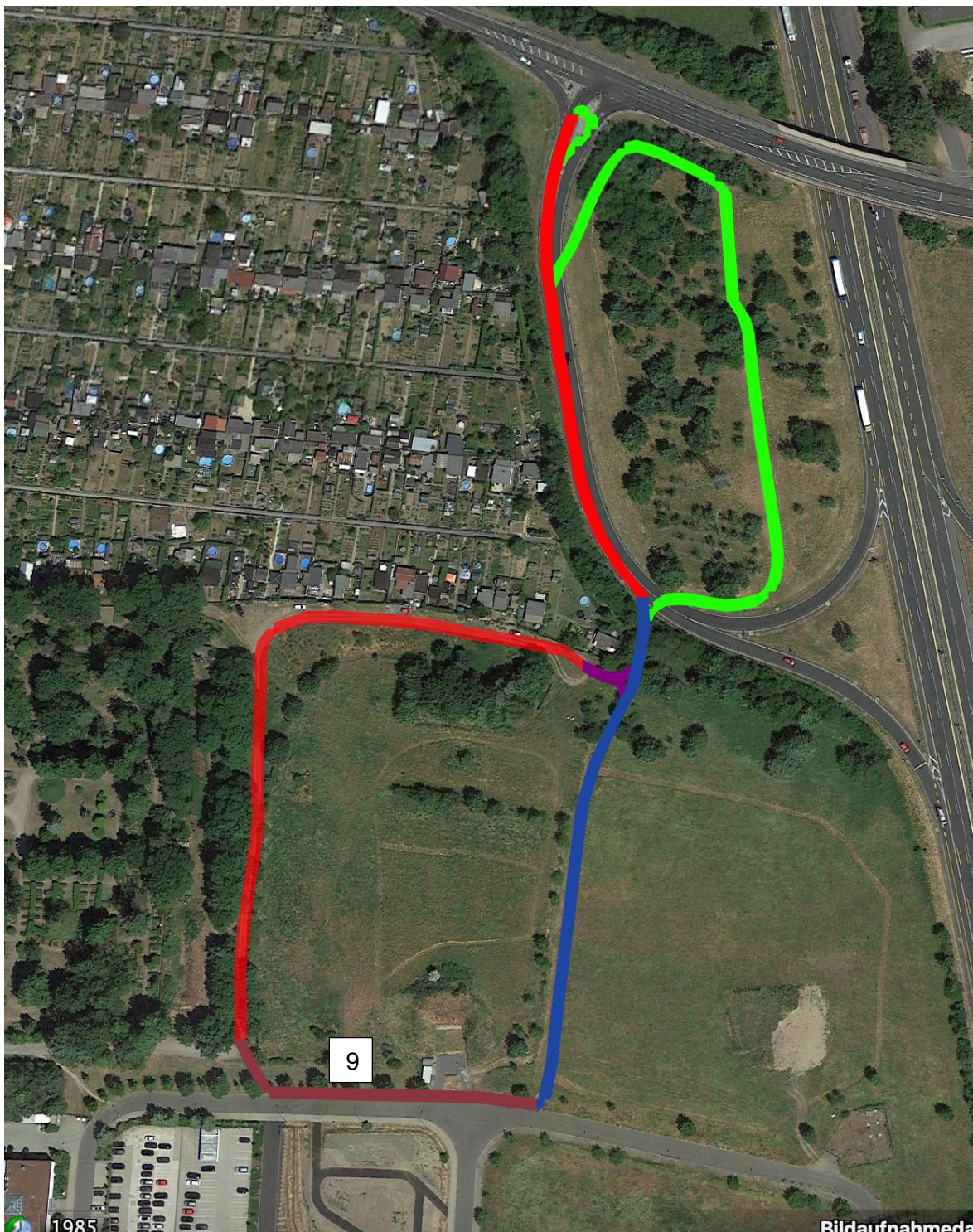
Streckenlängen und Profil:

Rundkurs komplett: 1.100 m (ohne Schießstand: 1.000 m)

Profilarm!

Streckenführung A2

Reduzierter Eingriff in die Ausgleichsfläche durch konsequente Nutzung öffentlicher Verkehrsflächen



Gegenüber Streckenführung A1: Entfall der Streckenelemente 5 + 6

9 Städtische Radweganbindung Dresdner-Straße – S177-Radweg

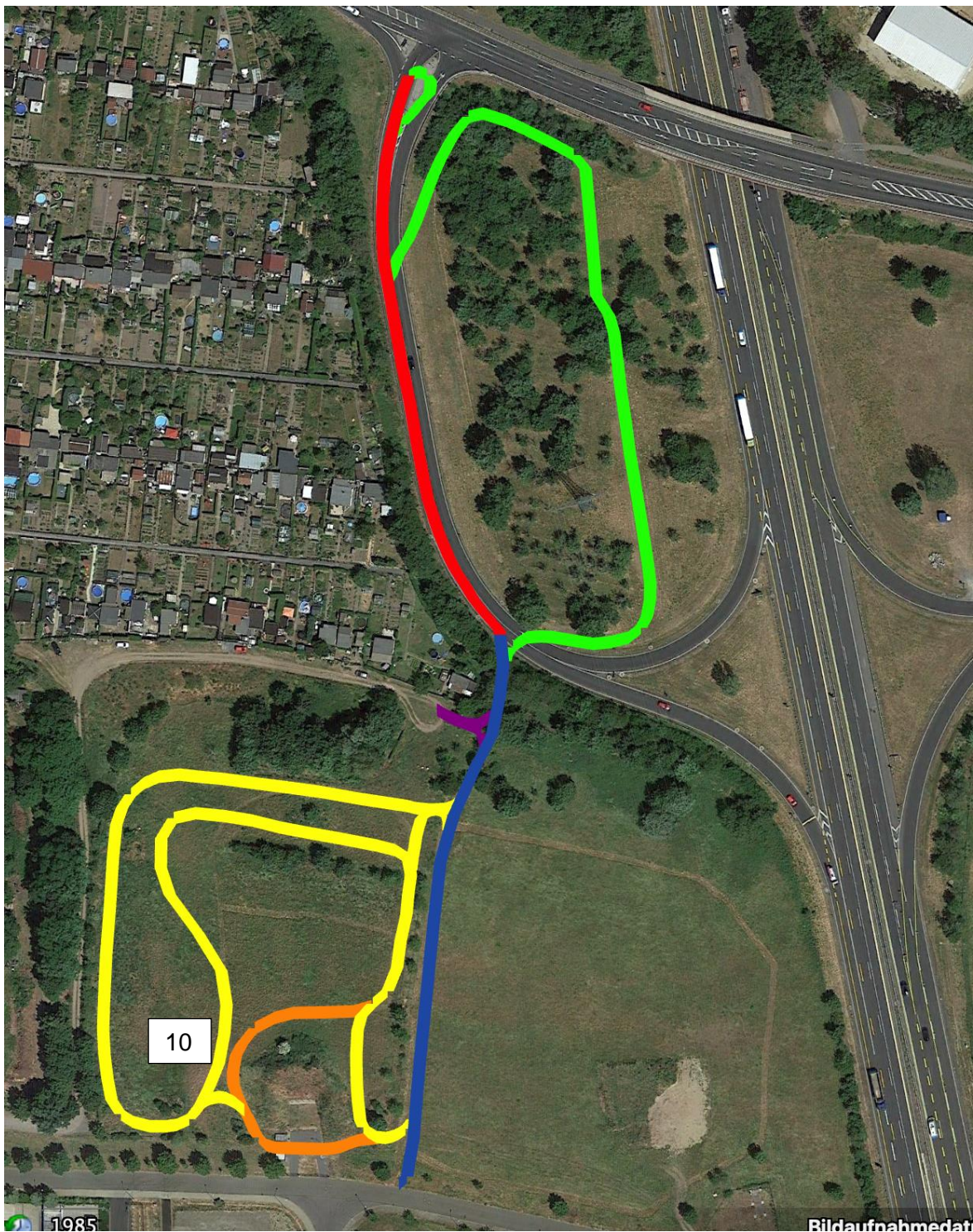
Führung des ursprünglich im BPlan vorgesehenen Radwegs in Verlängerung des Pfarrwegs jedoch unmittelbar am Straßenrand (Breite opt. 3m)

Rückversetzung von Zaun und Toren zur Schießanlage und Nutzung der bestehenden Zufahrten.

Streckenlänge und Profil: Rundkurs komplett: 1.050 m – Extrem profilarm!

Streckenführung A3

Freihaltung des Pfarrwegs vom Sportbetrieb und Optimierung des Sportbetriebs



Gegenüber Streckenführung A1:

- Entfall von Streckenelement **Pfarrweg (1)** und **Rollski-Strecke Umgehung (5)**
- Änderung des **Schießstanddurchlaufs (6)**
- Neue Rollskistrecke „Stadionrunde“ **(10)** im Bereich der Bauhofs-Ausgleichsfläche mit Anbindung an den S177-Radweg **(3)** durch das untere Tor

Streckenlänge und Profil: Rundkurs komplett: 1.300 m, ohne Schießstand 1.200m – Profiliert

Profil Rollskistrecke (10) - Stadionrunde



Strecke mit der anspruchsvollsten Profilierung, daher am Nächsten an den Anforderungen der Sportart

Wegführung und Beleuchtung

- Bisher nicht asphaltierte Strecken sind mit Feinasphalt in der Qualität für Radwege zu versehen.
- Insbesondere in Kurvenbereichen sollten Bankette vorhanden sein.
- Die Wegführung und der Bereich der Schießanlage bedarf zeitweiliger Beleuchtung.

Umsetzung

- 20+x – jähriger Nutzungsvertrag
- Nutzung diverser Fördermitteltöpfe durch die SGK Ski/Biathlon für den Wegebau und die Beleuchtung

Vorzugsvariante

Die SG Klotzsche Abt. Ski / Biathlon bevorzugt aus sportlichen Gründen die Streckenführung A3